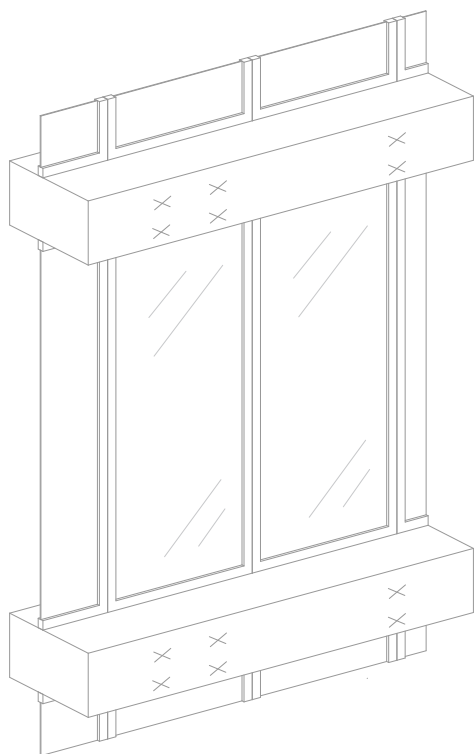
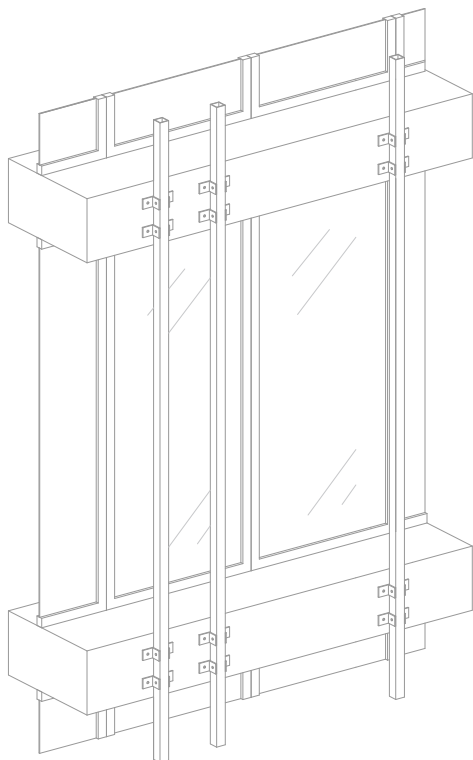


PASO ①



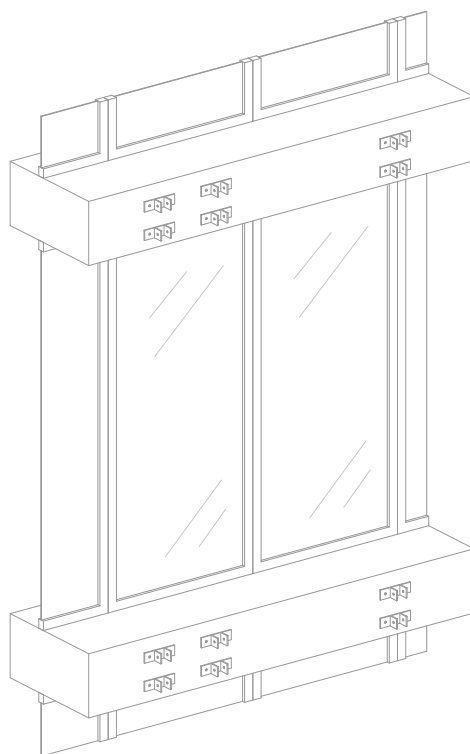
Replanteamos las medidas en la fachada y trazamos dónde irán los puntos de anclaje y los tubos metálicos.

PASO ③



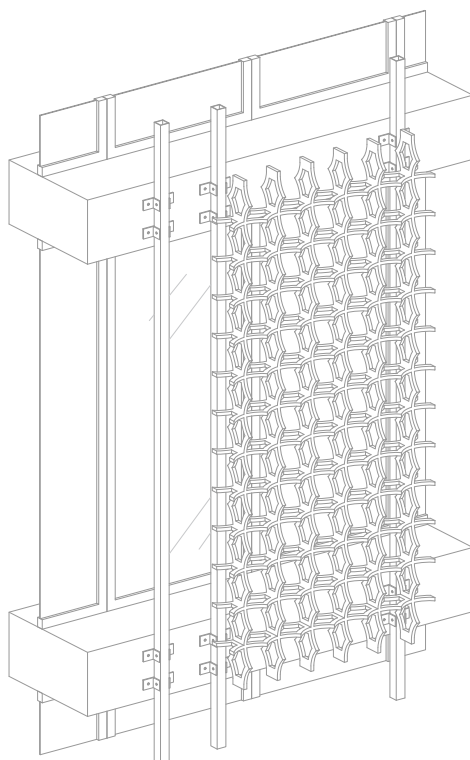
Atornillamos los tubos metálicos a los perfiles doble "T" con tornillos autotaladrantes. Presentamos los paneles de celosía sobre los montantes verticales y marcamos los puntos dónde fijaremos los perfiles "L".

PASO ②



Fijamos en los puntos marcados los perfiles doble "T", a través de tacos químicos y tornillería de acuerdo a la fachada soporte.

PASO ④



Fijamos los paneles de celosía a los perfiles "L" mediante tornillos tipo Allen de acuerdo al panel.